

Согласовано:

Служба по контролю в области
градостроительной деятельности
Красноярского края

_____ К.Ю. Шумов

УТВЕРЖДАЮ:

Глава администрации
Богучанского района

_____ В.Ю. Карнаухов

Утверждена 15.05.2015г.

Постановлением Администрации
Богучанского района №490-п

СХЕМА РАЗМЕЩЕНИЯ РЕКЛАМНЫХ КОНСТРУКЦИЙ в с. БОГУЧАНЫ

с. Богучаны 2015 г.

СОДЕРЖАНИЕ

Текстовая часть

- | | |
|---|-----|
| 1. Пояснительная записка | 1-3 |
| 2. Перечень установленных рекламных конструкций | 4-5 |
| 3. Перечень проектируемых рекламных конструкций | 6 |

Графическая часть

- | | |
|---|---|
| 4. Схема генплана с. Богучаны с раскладкой фрагментов Схемы размещения рекламных конструкций. | 1 |
| 5. Схемы размещения рекламных конструкций, фрагмент 1 | 2 |
| 6. Схемы размещения рекламных конструкций, фрагмент 2 | 3 |
| 7. Схемы размещения рекламных конструкций, фрагмент 3 | 4 |
| 8. Схемы размещения рекламных конструкций, фрагмент 4 | 5 |
| 9. Схемы размещения рекламных конструкций, фрагмент 5 | 6 |

Пояснительная записка

Схема размещения рекламных конструкций в с. Богучаны разработана в соответствии с пунктом 5.8 статьи 19 Федерального закона о рекламе.

Схема размещения рекламных конструкций является документом, определяющим места размещения рекламных конструкций, типы и виды рекламных конструкций, установка которых допускается на данных местах.

Разработанная схема размещения рекламных конструкций соответствует документам территориального планирования и обеспечивает соблюдение внешнего архитектурного облика сложившейся застройки, градостроительных норм и правил, требований безопасности и содержит карты размещения рекламных конструкций с указанием типов и видов рекламных конструкций, площади информационных полей и технических характеристик рекламных конструкций.

Схема размещения рекламных конструкций и вносимые в нее изменения подлежат опубликованию (обнародованию) в порядке, установленном для официального опубликования (обнародования) муниципальных правовых актов, и размещению на официальном сайте органа местного самоуправления муниципального района или органа местного самоуправления городского округа в информационно-телекоммуникационной сети "Интернет"

Рекламной конструкцией является техническое устройство (средство) служащее распространению наружной рекламы с использованием щитов, стендов, строительных сеток, перетяжек, электронных табло, проекционного и иного предназначенного для проекции рекламы на любые поверхности оборудования, воздушных шаров, аэростатов и иных технических средств стабильного территориального размещения, монтируемых и располагаемых на внешних стенах, крышах и иных конструктивных элементах зданий, строений, сооружений или вне их, а также остановочных пунктов движения общественного транспорта.

Рекламная конструкция должна использоваться исключительно в целях распространения рекламы, социальной рекламы. Рекламная конструкция и ее территориальное размещение должны соответствовать требованиям технического регламента (ГОСТ Р 52044-2003)

Общие требования к наружной рекламе и рекламным конструкциям.

Наружная реклама не должна:

- вызывать ослепление участников движения светом, в том числе отраженным;
- ограничивать видимость, мешать восприятию водителем дорожной обстановки или эксплуатации транспортного средства;
- иметь сходство (по внешнему виду, изображению или звуковому эффекту) с техническими средствами организации дорожного движения и специальными сигналами, а также создавать впечатление нахождения на дороге транспортного средства, пешехода или какого-либо объекта;
- издавать звуки, которые могут быть услышаны в пределах автомобильной дороги лицами с нормальным слухом.

Требования к средствам наружной рекламы:

- конструкции средств наружной рекламы следует проектировать, изготавливать и устанавливать с учетом нагрузок и других воздействий, соответствующих требованиям и другим нормативных документов;
- конструкции средств наружной рекламы должны соответствовать строительным нормам и правилам, другим нормативным документам;
- конструктивные элементы жесткости и крепления (болтовые соединения, элементы опор, технологические косынки и т.п.) должны быть закрыты декоративными элементами;
- не допускается повреждение сооружений при креплении к ним средств размещения рекламы, а также снижение их прочности и устойчивости;
- в средствах наружной рекламы используют осветительные приборы промышленного изготовления, обеспечивающие требования электро- и пожаробезопасности;
- при внутреннем или наружном освещении рекламы осветительные приборы и устройства должны быть установлены таким образом, чтобы исключить прямое попадание световых лучей на проезжую часть;
- крепление осветительных приборов и устройств должно обеспечивать их надежное соединение с опорной частью конструкции и выдерживать нормативные ветровую, снеговую и вибрационную нагрузки;
- средство наружной рекламы должно иметь маркировку с указанием рекламораспространителя и номера его телефона. Маркировка должна быть размещена под информационным полем. Размер текста должен позволять его прочтение с ближайшей полосы движения транспортных средств.

Расстояние от средств наружной рекламы до дорожных знаков и светофоров должно быть не менее указанного в таблице 1.

Таблица 1

Разрешенная скорость движения на дороге (улице), км / ч	Площадь рекламного объявления кв. м			
	св. 18	от 15 до 18	от 6 до 15	менее 6
Более 60	150	100	60	40
60 и менее	100	60	40	25

Допускается снижение до 50% значений расстояний, указанных в таблице 1, при размещении средств наружной рекламы после дорожных знаков и светофоров (по ходу движения).

Расстояние между отдельно размещенными на одной стороне дороги средствами наружной рекламы должно быть не менее приведенного в таблице 2

Таблица 2

Место размещения наружной рекламы	Площадь рекламного объявления кв. м		
	св. 18	6 до 18	менее 6
В пределах населенных пунктов	150	100	30
За пределами населенных пунктов	200	100	40

Графическое оформление схемы размещения рекламных конструкций

Схема размещения рекламных конструкций в с. Богучаны для удобства пользования, согласования и внесения изменений разбита на 5 фрагментов равного масштаба. Каждый фрагмент снабжен масштабной линейкой и отражен на общей схеме генплана с. Богучаны с раскладкой и нумерацией фрагментов Схемы размещения рекламных конструкций. (см. лист 5)

Перечень установленных рекламных конструкций.

Установленная наружная реклама в 2011 - 12г.

№	Адрес объекта в с. Богучаны	Тип конструкции	размер инф. поля, (м)	форма собственности
1	ул. Перенсона, 28а, в 55 м на юго-восток	Двухсторонний банер h 5,0 м/каркас, бетонное основание	3,0 х 6,0	муниципальная
2	ул. Перенсона, 9, в 30м	Двухсторонний банер h 5,0 м/каркас, бетонное основание	3,0 х 6,0	муниципальная
3	ул. Октябрьская, 111, в 5м	Двухсторонний банер h 5,0 м/каркас, бетонное основание	3,0 х 6,0	муниципальная
4	ул. Октябрьская, 81, в 5 м	Двухсторонний банер h 5,0 м/каркас, бетонное основание	3,0 х 6,0	муниципальная
5	Автодорога Богучаны - Манзя 3100 м	Двухсторонний банер h 5,0 м/каркас, бетонное основание	3,0 х 6,0	муниципальная
6	Автодорога Богучаны - Манзя 4200 м	Двухсторонний банер h 5,0 м/каркас, бетонное основание	3,0 х 6,0	муниципальная
7	Автодорога Богучаны - Манзя 5300 м	Двухсторонний банер h 5,0 м/каркас, бетонное основание	3,0 х 6,0	муниципальная
8	ул. Перенсона ,4, в 35м	Двухсторонний банер h 5,0 м/каркас, бетонное основание	3,0 х 6,0	муниципальная
9	ул. Перенсона ,9	Настенное пано	3,0 х 6,0	смешанная
10	ул. Ленина, 104	Двухсторонний банер h 2,5 м/каркас, бетонное основание	2,0 х 4,0	муниципальная
11	ул. Октябрьская, 127, в 55м	Двухсторонний банер h 5,0 м/каркас, бетонное основание	3,0 х 6,0	муниципальная

Перечень установленных рекламных конструкций.

Установленная наружная реклама в 2012 - 14г.

№	Адрес объекта в с. Богучаны	Тип конструкции	размер инф. поля, (м)	форма собственности		
12	пер. Больничный, 10Т	Настенное пано	3,0 x 6,0	муниципальная		
13	ул. Перенсона,5	Настенное пано	3,0 x 6,0	смешанная		
14	ул. Белинского, 17	Настенное пано	3,0 x 6,0	смешанная		
15	ул. Белинского, 14	Настенное пано	2,8 x 4,4	смешанная		
16	ул. Октябрьская, 119	Настенное пано	2,0 x 4,0	смешанная		
17	ул. Октябрьская, 119	Настенное пано	2,0 x 4,0	смешанная		
18	ул. Аэровокзальная, 105	Настенное пано	3,8 x 3,5	смешанная		
19	ул. Перенсона, 3	Настенное пано	№ конструкции	1	2,1 x 2,7	государственная
				2	2,6 x 2,4	
				3	2,6 x 2,4	
				4	2,6 x 2,4	
				5	2,3 x 2,0	
				6	2,3 x 2,0	
				7	1,5 x 1,5	

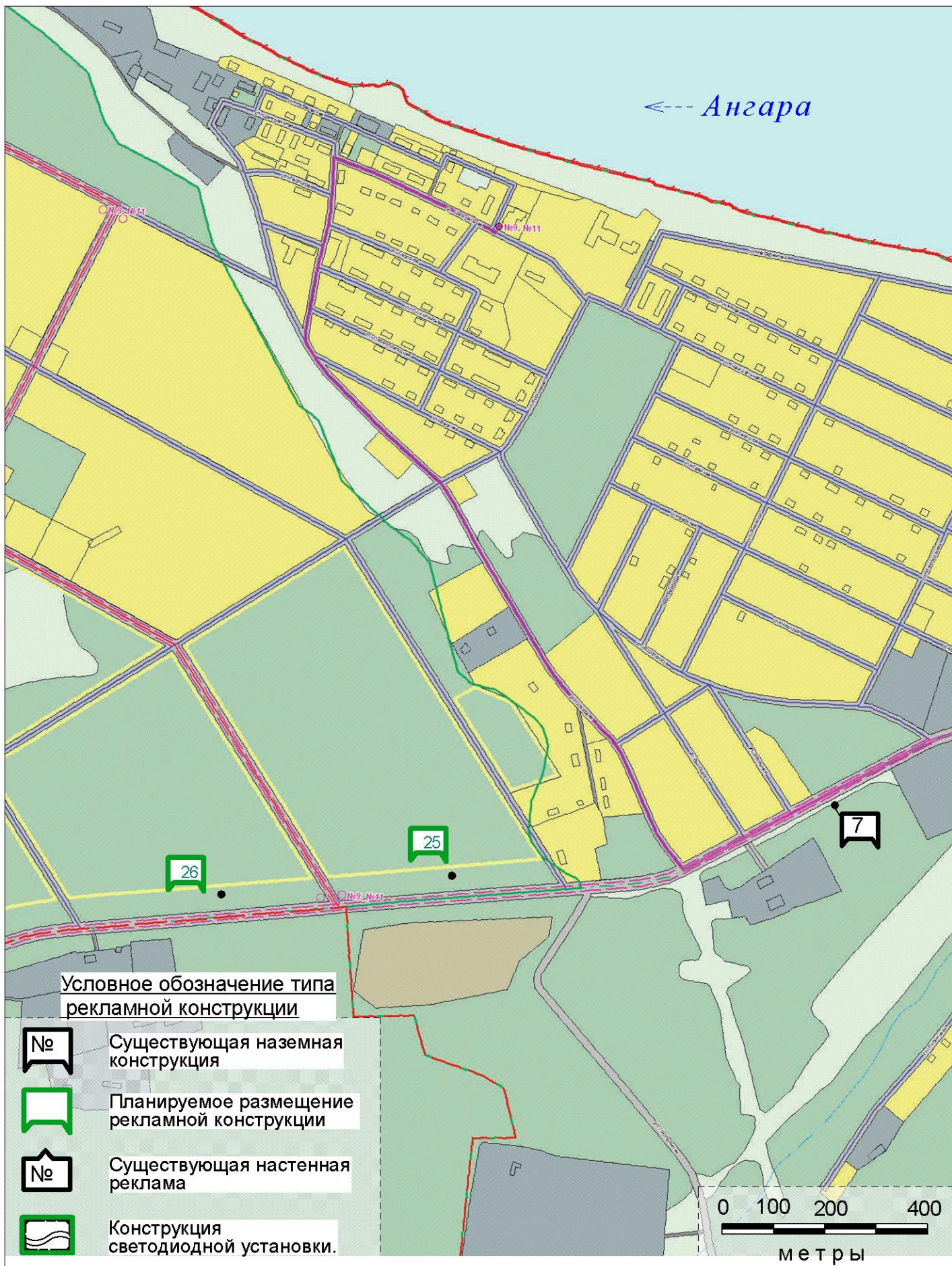
Перечень проектируемых рекламных конструкций.

Планируемая к размещению наружная реклама в 2015 - 16г.

№	Адрес объекта в с. Богучаны	Тип конструкции	размер инф. поля, (м)	форма собственности
20	ул. Перенсона, 28а, в 300м на юго-запад	Двухсторонний банер h 5,0 м/каркас, бетонное основание	3,0 x 6,0	муниципальная
21	ул. Перенсона, 28а, в 500м на юго-запад	Двухсторонний банер h 5,0 м/каркас, бетонное основание	3,0 x 6,0	муниципальная
22	ул. Перенсона, 28а, в 900м на юго-запад	Двухсторонний банер h 5,0 м/каркас, бетонное основание	3,0 x 6,0	муниципальная
23	автодорога Богучаны-Манзя 3730 м	Двухсторонний банер h 5,0 м/каркас, бетонное основание	3,0 x 6,0	муниципальная
24	автодорога Богучаны-Манзя 4670 м	Двухсторонний банер h 5,0 м/каркас, бетонное основание	3,0 x 6,0	муниципальная
25	автодорога Богучаны-Манзя 6040 м	Двухсторонний банер h 5,0 м/каркас, бетонное основание	3,0 x 6,0	муниципальная
26	автодорога Богучаны-Манзя 6490 м	Двухсторонний банер h 5,0 м/каркас, бетонное основание	3,0 x 6,0	муниципальная
27	ул. Аэровокзальная, № 28	настенное пано		государственная
28	ул. Аэровокзальная, № 26	настенное пано		государственная
29	ул. Перенсона, 28а, в 660м на юго-запад	Двухсторонний банер h 5,0 м/каркас, бетонное основание	3,0 x 6,0	муниципальная

Схема генплана с. Богучаны с раскладкой фрагментов Схемы размещения рекламных конструкций.





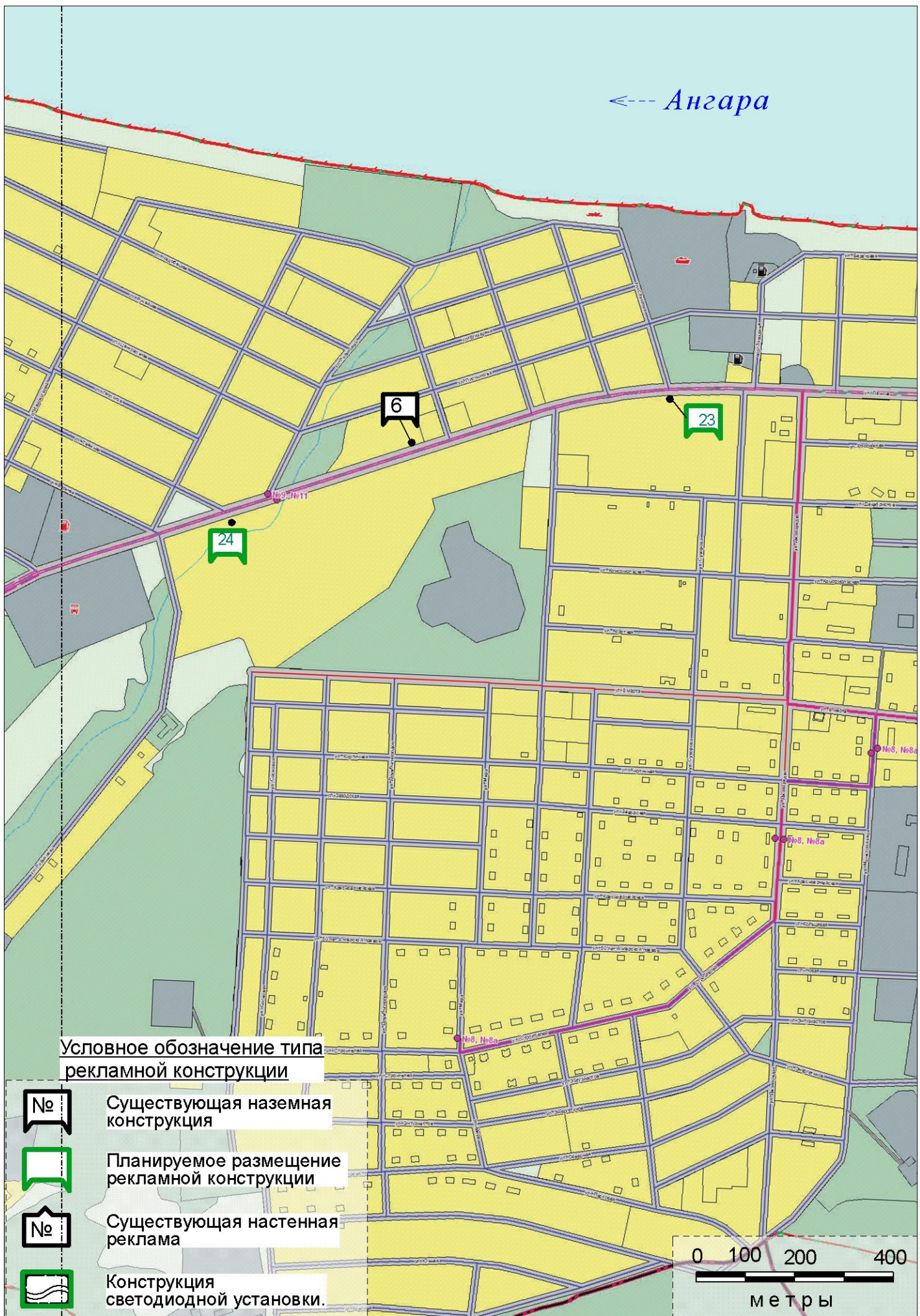
Нач. отд.	Сорокин С.В		
Гл. спец.	Антипин М.Ю.		
Проектировал	Емельянов С.С.		

**СХЕМА РАЗМЕЩЕНИЯ РЕКЛАМНЫХ
КОНСТРУКЦИЙ в с. БОГУЧАНЫ**

Фрагмент 1

Стадия	Лист	Листов
П	2	6
Отдел по архитектуре и градостроительству администрации Богучанского района		

← Ангара



Условное обозначение типа
рекламной конструкции



Существующая наземная
конструкция



Планируемое размещение
рекламной конструкции



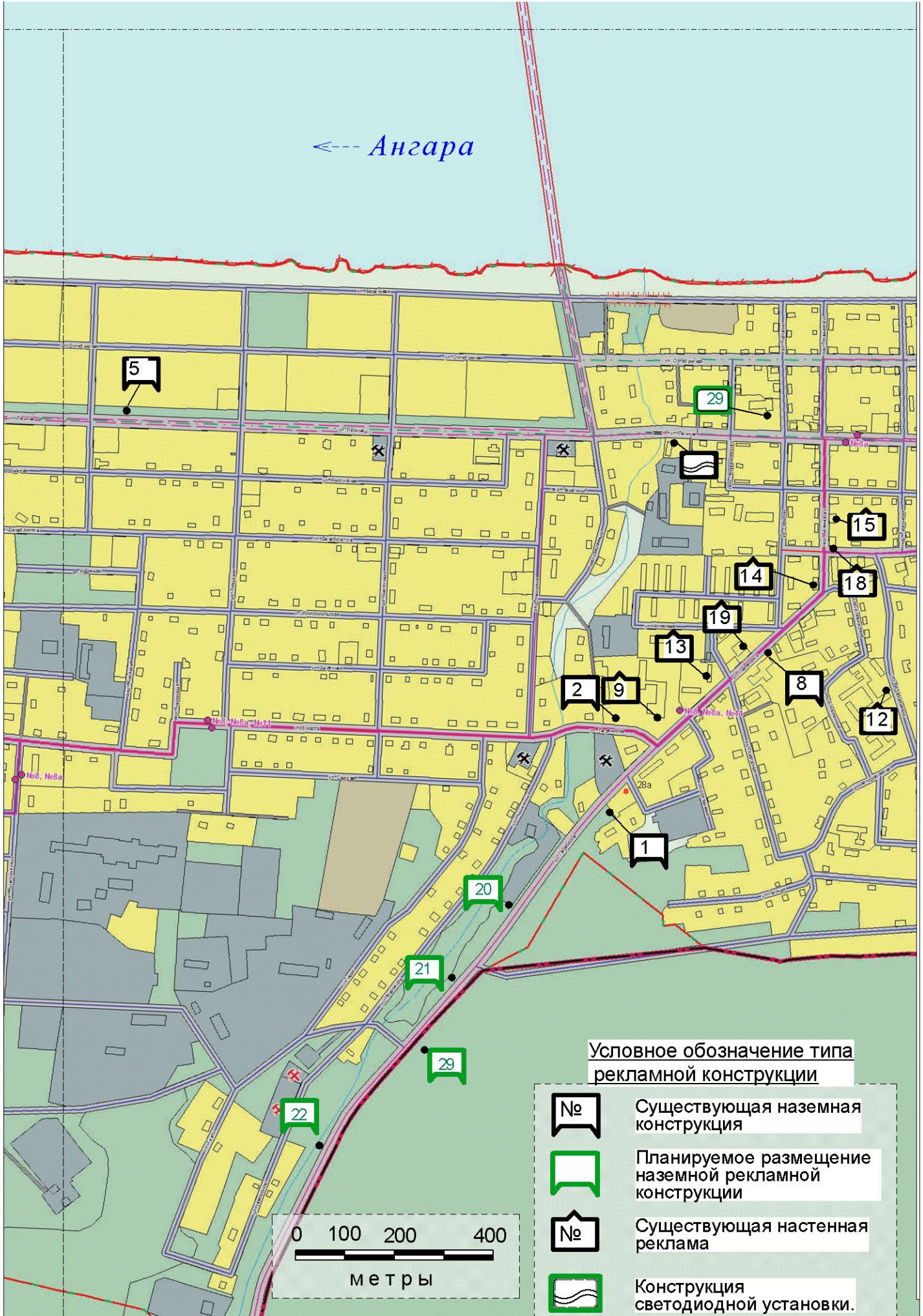
Существующая настенная
реклама



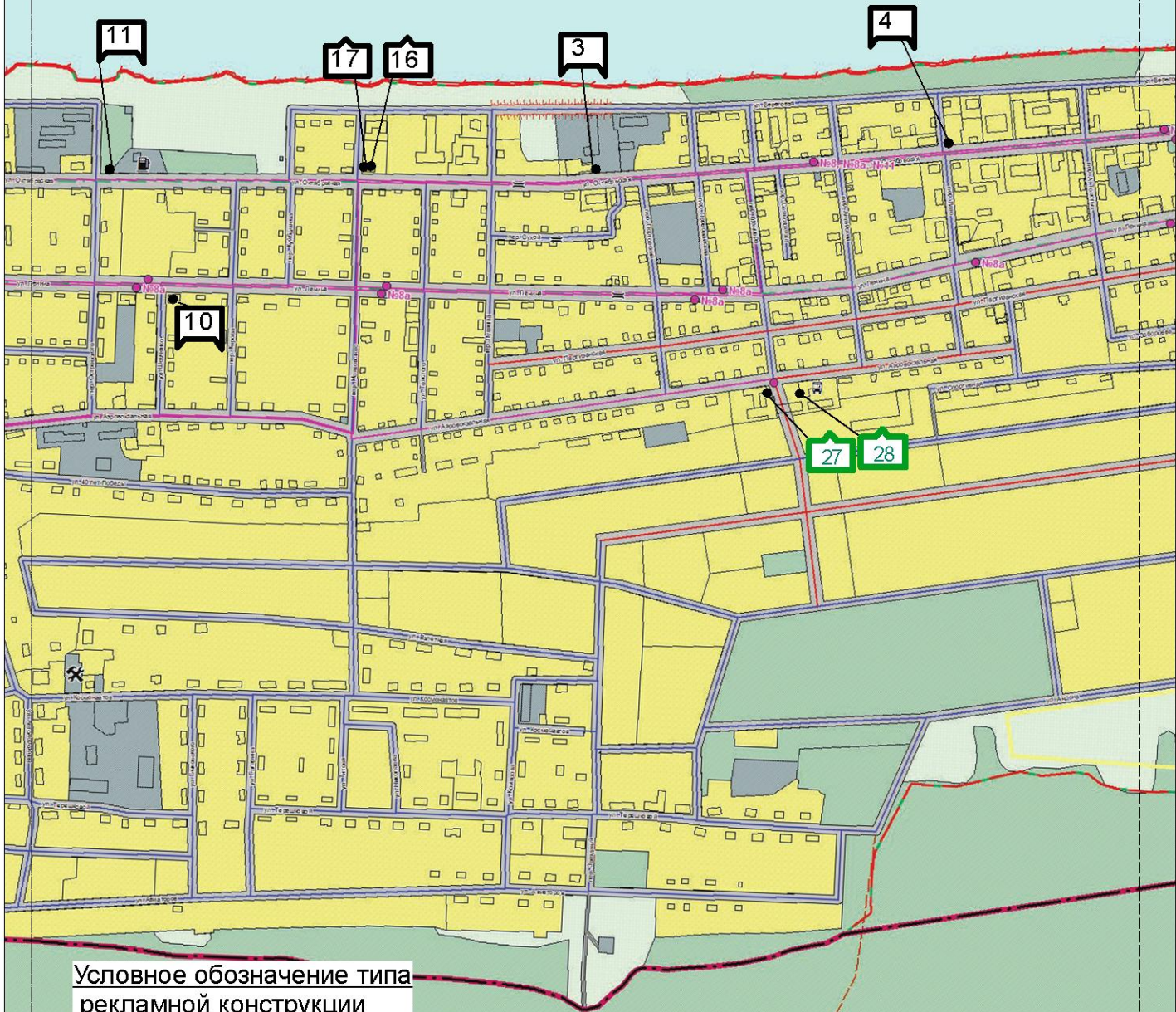
Конструкция
светодиодной установки.







← Ангара

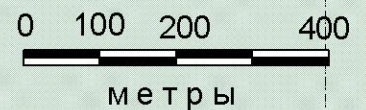


← Ангара



**Условное обозначение типа
рекламной конструкции**

-  Существующая наземная конструкция
-  Планируемое размещение наземной рекламной конструкции
-  Существующая настенная реклама
-  Конструкция светодиодной установки.



← Ангара

